

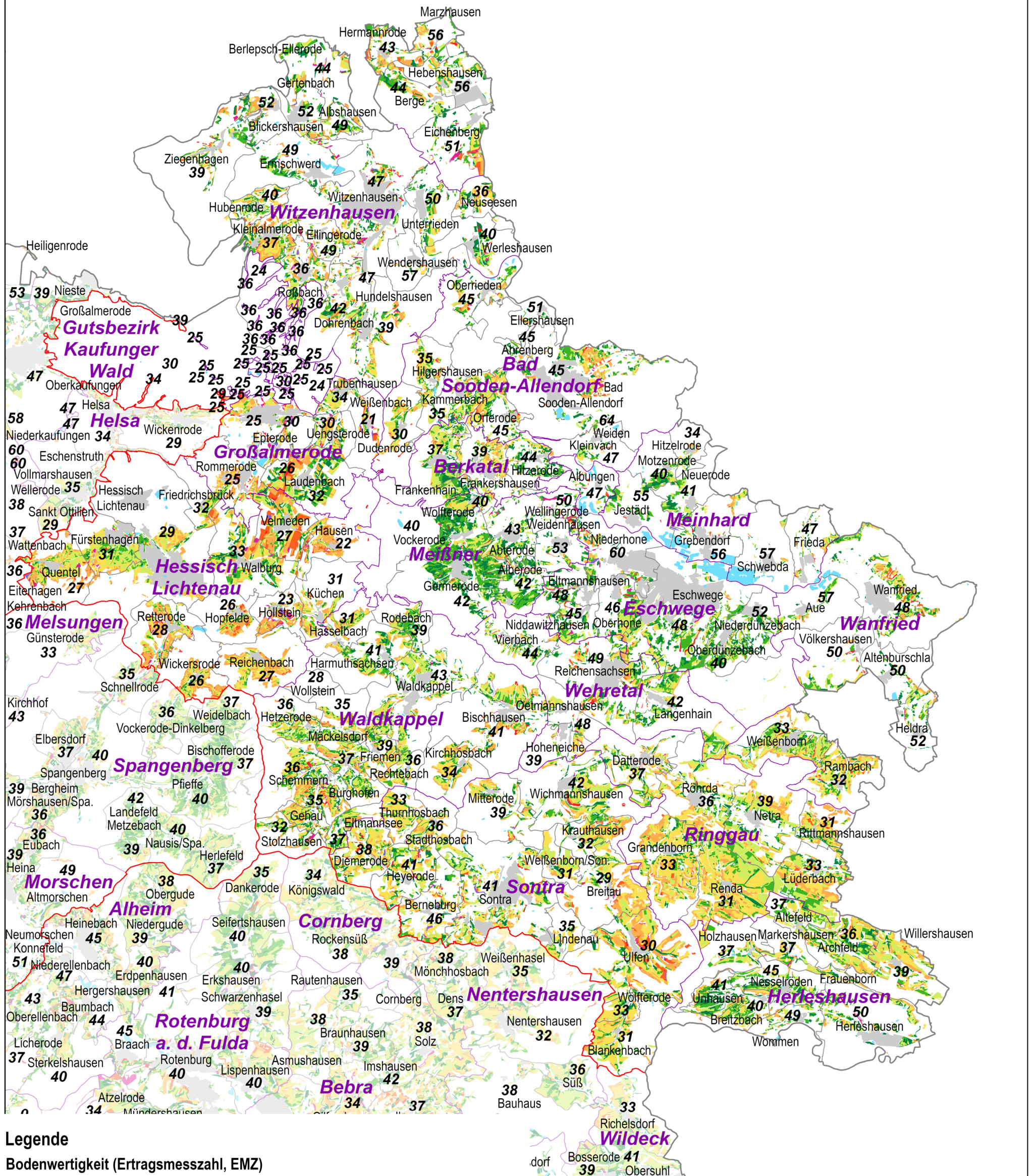


# Werra-Meißner-Kreis

Darstellung der landwirtschaftlichen  
Bodenwertigkeit unterhalb einer EMZ von 45.

## - Arbeitskarte -

Nur für den internen Gebrauch



### Legende

#### Bodenwertigkeit (Ertragsmesszahl, EMZ)

0 bis < 5	25 bis < 30
5 bis < 10	30 bis < 35
10 bis < 15	35 bis < 40
15 bis < 20	40 bis < 45
20 bis < 25	

- Regierungsbezirksgrenze
- Kreisgrenze
- Gemeindegrenze mit **Name**
- Gemarkungsgrenze mit Name
- Bebaute Fläche

36 EMZ-Mittelwert pro Gemarkung

