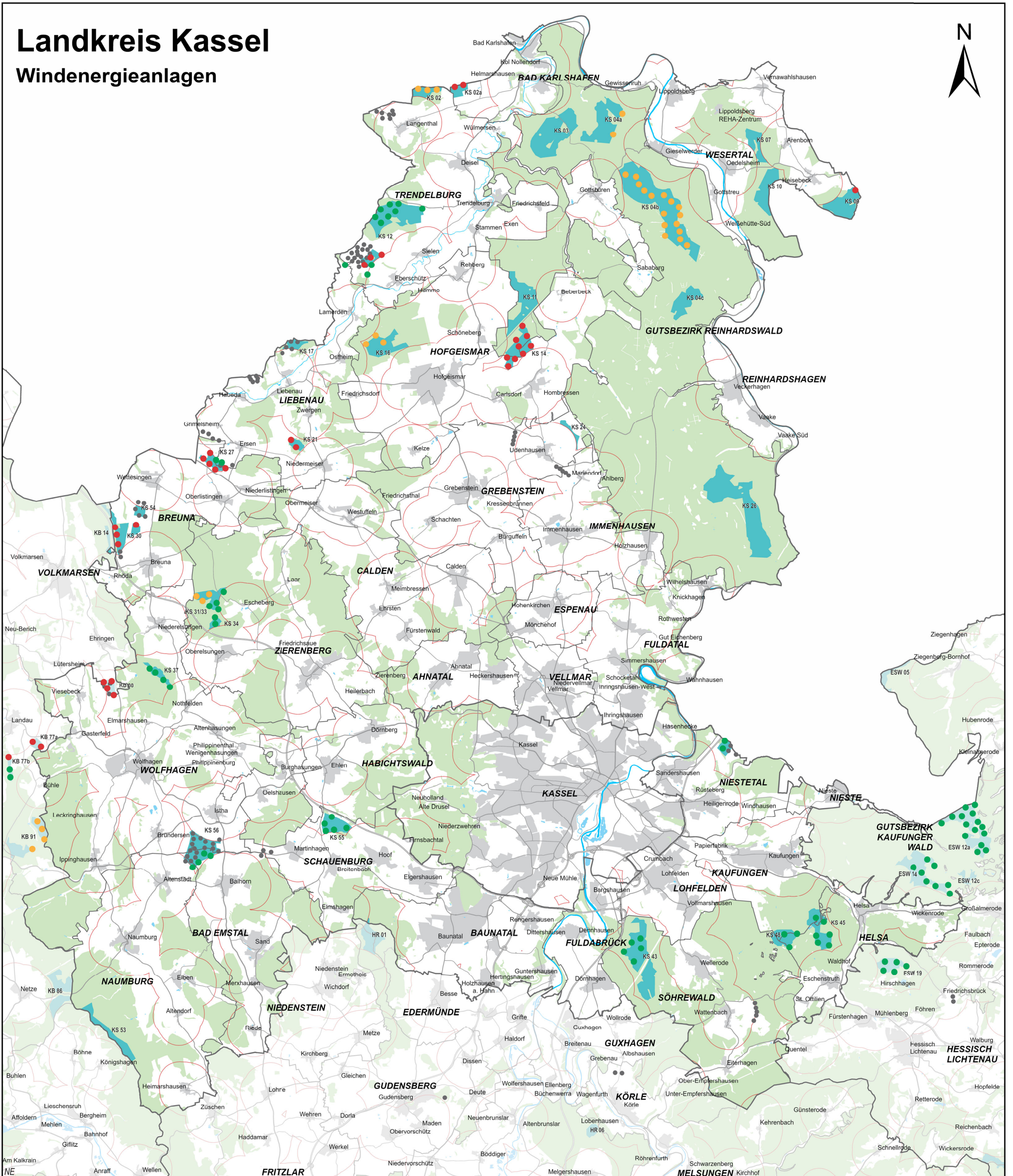


# Landkreis Kassel

## Windenergieanlagen



Kartographie: RP Kassel, Dez 21 - Stand: 12/2022



### Windenergieanlagen

- geplant (BlmSch-Verf. eingeleitet)
- genehmigt / teilweise in Bau
- in Betrieb (seit 01.01.2012 bis 31.12.2022)
- Inbetriebnahme bis 31.12.2011
- Vorranggebiete Windenergie mit Kennung (KS 45)
- Siedlungsabstand 1000 m